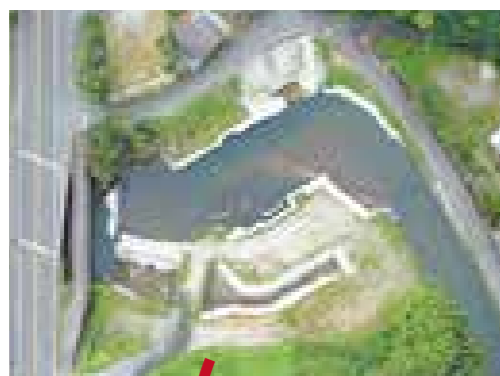


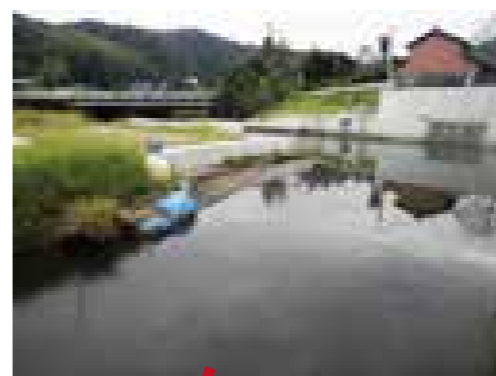


護岸改修工事 (井堰改修)

私たち建設部は、日頃から公共工事で道路工事や河川工事等を多く請け負っていますが、その他に農業土木工事も行っています。その中で今回は護岸改修工事をご紹介します。私のふるさと日置市も水田稲作が盛んに行われています。皆様は水田の水がどのようにして運ばれてくるかご存じでしょうか。用水路から水田に水をひく風景はよく見られると思いますが、まだその前には用水路へ水をひく施設が必要となります。川沿いを通れば、川の水をせき止めるようなコンクリートの塊を見た事があると思いますが、それが井堰です。井堰の周辺には川の水位を上げるための護岸や水を流す暗渠や水深を調整する樋門等があり、その施設等の老朽化に伴い、簡易に操作できる物へ改良する工事を行いました。当社では、日置市伊集院町野田地内において2015年11月から2016年3月の間まで井堰改修にともなう護岸改修工事を行いました。完成以降は対象地区の取水が改善され、米づくりに役立っています。 ※赤丸〇で囲った部分が井堰です。



施工前⇒施工後



施工前⇒施工後



クローバーコラム

●エコサム紹介

当社建設部では、施工に先立ち、騒音・振動・大気汚染・交通安全等の問題について、その環境対策と事故防止策を事前に計画し、施工中は環境保全に努めています。

その一環といたしまして、エコサムを導入しています。エコサムとは安全運転とエコドライブに特化した携帯型GPS位置管理システムです。具体的には速度・急発進・急ブレーキの情報を1秒ごとに取得し、運転者の走行記録を解析し、速度変化を指数化した波状運転指数を管理します。

波状運転指数を管理する事により、エコドライブ運転の意識改革や運転技術の向上につながり、ひいては、CO2削減や交通事故減少につながります。その取組は、公共工事の工事成績において、交通安全管理項目の創意工夫の加点になります。

当社におきましては、全車両に装着し全社員で高得点を目指すことにより事故防止にも繋がっています。

環境建設部 (有馬)

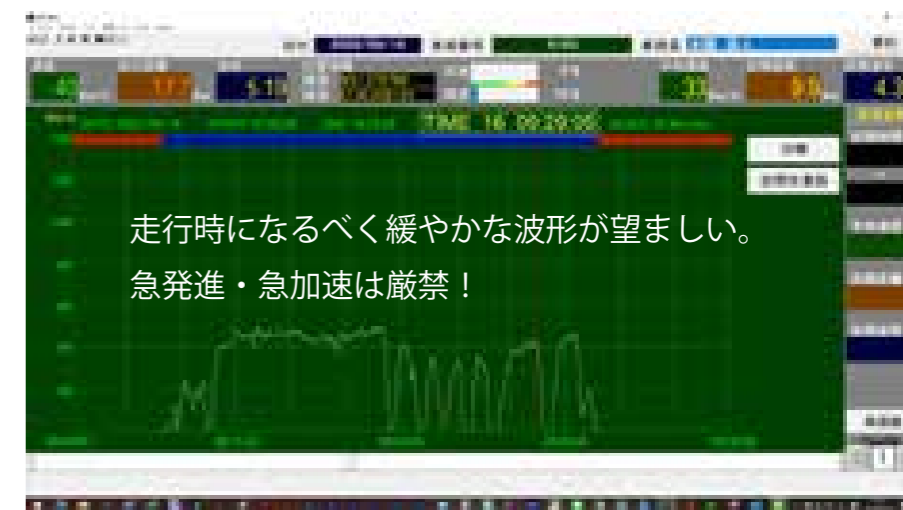


写真①

エコサム本体は写真①のように車内に設置し走行データを蓄積します。

1日の業務終了後、パソコンとエコサム本体を接続し写真②のようなグラフデータを確認出来ます。表①は月間の優秀運転者のランキング表です。みんな上位目指して頑張っています。

表①



写真②

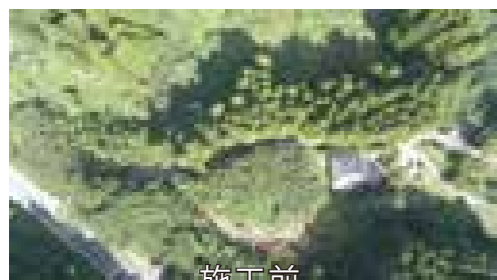
走行時になるべく緩やかな波形が望ましい。
急発進・急加速は厳禁!

建設部～施工実績の紹介～

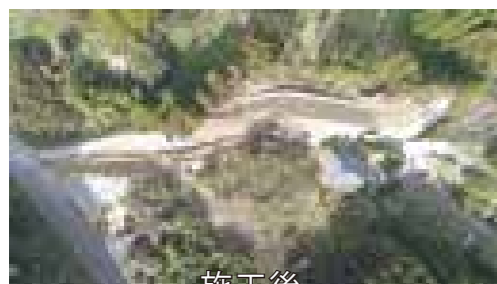
工事名 : 県営中山間地域所得向上支援事業 日置（日置北部）地区線 30-1 工区
 工事場所 : 日置市伊集院町飯牟礼地内
 工事期間 : 令和1年10月1日～令和2年3月18日

伊集院町飯牟礼地内における、八杖農道の改良工事をおこないました、工事内容としては延長 120m にわたり、道路幅員を 3.5m に拡幅し、アスファルト舗装道路に改修しました。又、法面にはブロック積工及び張芝工を設置し、法面保護をはかりました。

周辺の農作業をされる耕作者の道路として、お役に立てればと思います。



施工前



施工後



お知らせ（浄化槽設置者の方へ）

浄化槽休止制度について

★ 空き家になっている等の理由により、長期間（概ね1年以上）浄化槽の使用を休止する場合の手続きです。

- (1) 浄化槽管理者は、浄化槽の休止に当たって清掃をしたときは、その使用の休止について浄化槽使用休止届出書により届け出ることができます。
- (2) 届出により休止した浄化槽は、使用が再開されるまでの間、保守点検、清掃及び定期検査の義務を免除されます。
- (3) 届出により休止した浄化槽の使用を再開したときは、浄化槽使用再開届出書により届け出なければなりません（届出は義務です）。

【これまでと違う点】

- 休止前に**消毒剤を撤去し清掃が必要**（全量引抜をして張り水）
- 届け出には**清掃の記録添付が必要**

ご不明な点は担当管理士へお尋ねください。

お店紹介
第14弾



食事メニュー豊富なラーメン店

ラーメン
さつま亭

☎ 099-298-7742

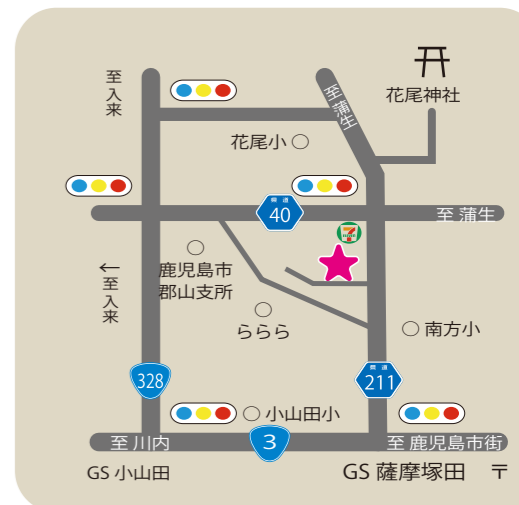
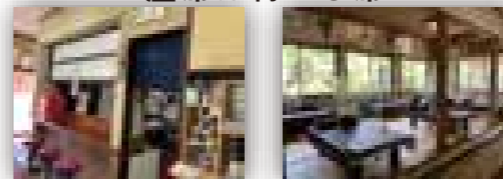
鹿児島市東俣町（旧郡山町東俣）の「ラーメンさつま亭」です。

どこか懐かしさを覚える大衆食堂で、創業43年だそうです。中華料理店で修行を積まれたご主人が地元に出した創業当初は、餃子やしょうが焼きは珍しい食べ物で特にしょうが焼きは「そげん生姜どん焼っせー、なんよそら！」と言われることもあったそうです。大将の手が空いていれば、そんな面白い昔話も聞けるかも(^_^)

営業時間は開店の11時から閉店の20時までですが麺や食材によっては、売り切れ次第で閉店することもあるので、来店時間によっては電話確認することをお勧めします。

また、今回は通常900円で提供しているラーメン定食（ラーメンの種類を選べます）を100円引きの800円で提供していただけるサービス券を付けていただきましたので、ご利用ください。

座席は約23席



住所：鹿児島市東俣町940-1
 営業：11:00～20:00
 定休日：毎週水曜日

編集後記

こんにちは。吉村興業の木村です。3ヶ月に1回発行していますが毎回のように締め切り間近に駆け込み印刷しています。文章は苦手なので慣れません。構成や内容も不安で、まだまだ伸びしろがあるようです... 皆さん台風10号の影響はなかったでしょうか？親から受け継いだ実家にて生活していますが、初めてここまでことをしたなど自分でも感心する程の台風養生をしました。結果被害もなく良かったです。そして、生まれて初めての避難所生活も体験しました。まだまだ、経験も準備も足りないものだと考えさせられた日となりました。

【お願い】 浄化槽の清掃の際に作業員が居なくても水道水をホースにより浄化槽内へ貯める作業があります。作業員が近くにおらず「水の止め忘れか」と思われた場合、先ずは弊社へご一報ください。


吉村興業株式会社
099-273-2528


【受付時間】 平日 8:30～17:00まで
 【URL】 <http://yoshikou-k.co.jp>
【Mail】 info@yoshikou-k.co.jp

※営業時間外は留守番電話での対応となりますので「お名前・電話番号」を確実に伝えてください。また、メールでの問合せはいつでも可能です。